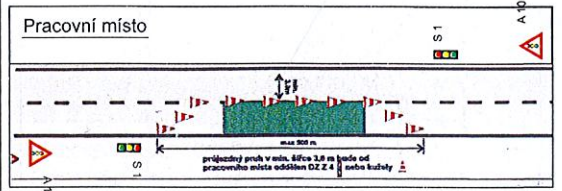




STAVBA: SIL. III/4008 PŘESKAČE - BĚHAŘOVICE A SIL. III/39915 BĚHAŘOVICE - KŘEPICE  
 TERMÍN OMEZENÍ: 16.08.2021 - 31.08.2021

- uzavřený úsek sil. III/39915 pro veškerý provoz „MIMO VOZIDEL STAVBY“.  
 délka uzavřeného úseku sil. III/39915: 1,7 km
- uzavřený úsek sil. III/4008 pro veškerý provoz „MIMO VOZIDEL STAVBY“.  
 délka uzavřeného úseku sil. III/4008: 2,0 km
- úsek sil. III/3983 opravovaný na pracovní místo.  
 délka opravovaného úseku sil. III/3983: 100 m



Stavební práce budou prováděny za částečného omezení provozu. Pracovní místo o délce 100 m po polovinách vozovky v jednom jízdním pruhu.  
 V místě prací bude silniční provoz veden kyvadlově v jednom jízdním pruhu.  
 Řízení provozu světelnými signály, nebo pomocí vysílaček řádně proškolenými pracovníky.  
 Takto bude provoz řízen během pracovní doby.  
 V době technologických přestávek a v noci bude zachován obousměrný provoz.

- LEGENDA (situace)**
- PŘECHODNÉ DOPRAVNÍ ZNAČENÍ
  - STÁVAJÍCÍ DOPRAVNÍ ZNAČENÍ
  - STÁVAJÍCÍ DOPRAVNÍ ZNAČENÍ - DOČASNĚ ZNEPLATNĚNÉ
- 1) Veškeré dopravní značení bude realizováno v souladu s TP č.66  
 2) Stávající dopravní značení v rozporu se značením bude zakryto, zneplatněno

